



Radiator cu ulei OH38/11, 2500W

Cod produs - 0092011

Manual de utilizare

ATENȚIE! CITIȚI CU ATENȚIE ACEST MANUAL DE UTILIZARE ÎNAINTE DE UTILIZARE.

ATENȚIE! Pentru a reduce riscul de incendiu, țineți textilele, perdele sau orice alt material inflamabil la o distanță minimă de 1 m.

Instrucțiuni de siguranță

Când utilizați un aparat electric, trebuie întotdeauna să respectați măsurile de precauție pentru siguranța de bază, inclusiv următoarele:

1. Acest aparat nu este destinat utilizării de către persoane (inclusiv copiii) cu capacități fizice, senzoriale sau mentale reduse, sau lipsă de experiență și cunoștințe, decât dacă li s-a acordat supraveghere sau instruire privind utilizarea aparatului de către o persoană responsabilă de siguranța lor.
2. Copiii trebuie supravegheați pentru a se asigura că nu se joacă cu aparatul.
3. Aparatul este destinat exclusiv utilizării în gospodărie.
4. Conectați aparatul la o sursă de alimentare monofazată cu tensiunea indicată pe aparat.
5. Pentru a evita supraîncălzirea, nu acoperiți aparatul.
6. Niciodată nu lăsați aparatul nesupravegheat în timp ce este în funcțiune. Întotdeauna opriți aparatul în poziția OPRIT și deconectați-l de la priză când nu este utilizat.
7. Este necesară o atenție deosebită atunci când aparatul este utilizat de/sau în apropierea copiilor, persoanelor cu dizabilități sau vârstnicilor.
8. Aparatul nu trebuie amplasat imediat lângă o priză electrică.
9. Nu treceți cablul sub covor și nu acoperiți cablul. Aranjați cablul în zona unde nu va fi călcat.
10. Nu utilizați aparatul cu un cablu sau fișă deteriorată, sau după ce aparatul a prezentat defecțiuni, a fost scâpat sau a fost deteriorat.
11. Dacă cablul de alimentare este deteriorat, acesta trebuie înlocuit de către producător, service centrul autorizat sau de către o persoană cu calificări similare pentru a evita riscuri.
12. Evitați utilizarea unui prelungitor deoarece acest lucru poate duce la supraîncălzire și poate crea un risc de incendiu.
13. Utilizați aparatul într-o zonă bine ventilată. Nu introduceți obiecte în orice orificiu de ventilație sau evacuare. Pentru a preveni un posibil incendiu, nu blocați intrările sau evacuările de aer în niciun fel. Nu amplasați pe suprafețe moi, precum un pat, unde grilele de evacuare pot fi blocate. Utilizați aparatul doar pe suprafețe plane și uscate.
14. Nu plasați acest aparat în apropierea materialelor, suprafețelor sau substanțelor inflamabile, deoarece poate exista un risc de incendiu. Mențineți materialele, suprafețele sau substanțele inflamabile mai departe, cel puțin 1 metru distanță de la aparat.
15. Nu utilizați aparatul în zone în care sunt depozitate benzină, vopsea sau alte lichide inflamabile, cum ar fi garaje sau ateliere.
16. Nu utilizați acest aparat în apropierea imediată a unei băi, unui duș sau unei piscine. Nu amplasați niciodată aparatul într-un loc unde ar putea cădea într-o cadă sau alt recipient cu apă.
17. Nu utilizați acest aparat dacă a fost scâpat
18. Nu utilizați dacă există semne vizibile de deteriorare la aparat.
19. Utilizați acest aparat pe o suprafață orizontală și stabilă.
20. Acest aparat devine fierbinte în timpul utilizării. Pentru a evita arsurile și vătămările personale,

nu lăsați pielea expusă să atingă suprafețele fierbinți. Dacă sunt prevăzute, utilizați mânerele atunci când mutați aparatul.

21. Asigurați-vă că nu există alte aparate în funcțiune pe același circuit electric cu aparatul dvs., deoarece poate apărea o suprasarcină..


22. Acest aparat este umplut cu o cantitate fixă de ulei special.

23. Reparațiile care necesită deschiderea recipientului de ulei trebuie efectuate numai de către producător sau persoană autorizată, care trebuie contactat în cazul unei scurgeri de ulei.

24. Regulile referitoare la eliminarea uleiului în momentul casării aparatului trebuie respectate.

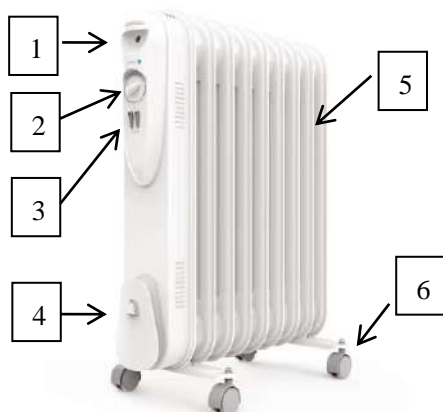
25. Aparatul nu ar trebui utilizat într-o încăpere cu suprafața mai mică de 5 m².

26. Cablu nu ar trebui să fie plasat în apropierea suprafeței fierbinți a aparatului.

27. Pentru a evita supraîncălzirea, nu acoperiți aparatul. 

Date tehnice

Model	Poziția I	Poziția II	Poziția III
OH38/11, 2500W	1000W	1500W	2500W



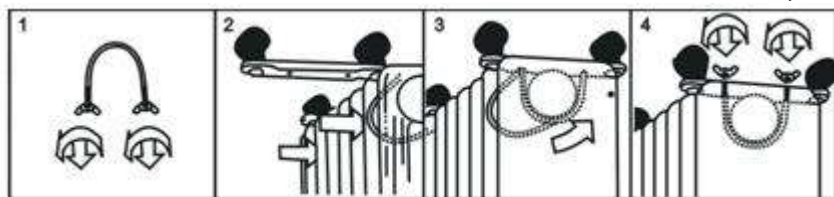
1. Mâner	4. Tambur pentru cablu
2. Termostat	5. Elementele radiatorului
3. Comutatorul de alimentare	6. Roți

Instrucțiuni de asamblare

Scoateți produsul din ambalaj și asigurați-vă că este intact. În caz de defecte (îndoiri, fisuri), nu utilizați produsul și contactați Centrul de servicii tehnice la nr. de tel. +373 785 00 785. Nu lăsați la îndemâna copiilor resturile de ambalaj, cum ar fi saci, folii sau pelicule.

Aparatul este ambalat cu picioarele neatașate. Trebuie să le montați înainte de a utiliza aparatul.

ATENȚIE: Nu utilizați aparatul fără picioarele atașate. Utilizați aparatul doar în poziție verticală (picioarele în partea de jos), orice altă poziție ar putea crea o situație periculoasă.



1. Poziționați corpul aparatului cu partea de jos în sus pe o suprafață fără zgârieturi, asigurați-vă că este stabil și nu va cădea..

2. Deșurubați piulițele fluture de pe șuruburile în formă de U, atașați primul șurub în formă de U la

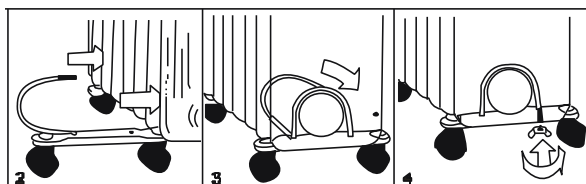
flanșă între primul și al doilea element (aproape de capacul frontal), și al doilea șurub în formă de U la flanșă între ultimul și penultimul element

3. Pentru a atașa placa de montare a roților la corpul aparatului, trebuie să introduceți capetele filetate ale șurubului în formă de U în găurile de pe placa de montare a roților.

4. Înșurubați piulițele fluture înapoi pe șuruburile în formă de U și strângeți-le bine.

Notă: Nu strângeți în exces, ar putea cauza deteriorarea flanșei aparatului..

5. Deșurubați piulița sferică de pe roată, aliniați axul cu orificiul plăcii de montare a roților, introduceți-l și înșurubați piulița sferică.



Instrucțiuni înainte de utilizare

1. Înainte de a utiliza aparatul, asigurați-vă că acesta se află pe o suprafață plană și stabilă. Există risc de răsturnare, dacă aparatul este poziționat pe o suprafață înclinată.

2. Setați toate comenzile în poziția OPRIT și introduceți fișa într-o priză cu împământare bună. Asigurați-vă că fișa se potrivește la priză.

3. Rotiți butonul termostatului în sensul acelor de ceasornic până în poziția MAX și porniți aparatul după cum urmează: Poziția I pentru căldură minimă, Poziția II pentru căldură medie și ambele comutatoare pentru căldură ridicată.

4. Când temperatura din cameră ajunge la nivelul dorit, rotiți încet butonul termostatului în sensul acelor de ceasornic până când lumina se stinge. Termostatul poate fi lăsat în această poziție. În momentul în care temperatura camerei a ajuns sub temperatura setată, aparatul se va porni automat, și va funcționa până când se va ajunge la temperatura setată. În acest fel, temperatura camerei va fi constantă la cel mai mic consum de energie electrică.

5. Dacă doriți să schimbați setarea temperaturii camerei, rotiți butonul termostatului în sensul acelor de ceasornic pentru a crește temperatura sau în sensul invers acelor de ceasornic pentru a o scădea.

6. Acest aparat include un sistem de protecție împotriva supraîncălzirii care oprește aparatul atunci când anumite părți ale acestuia devin excesiv de fierbinți.

7. Pentru a opri complet aparatul, întoarceți toate comenzile în poziția OPRIT și scoateți fișa din priză.

Întreținere și curățare

1. Întotdeauna scoateți fișa din priză și lăsați aparatul să se răcească înainte de a-l curăța.

2. Ștergeți aparatul cu o cârpă moale umedă (nu udă).

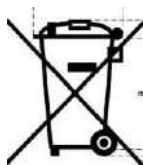
ATENȚIE: Nu introduceți aparatul în apă. Nu utilizați substanțe chimice de curățare precum detergenți și abrazivi. Nu permiteți interiorului să se ude, deoarece acest lucru ar putea crea un pericol.

3. Înainte de depozitare, înfășurați cablul în jurul tamburului și păstrați aparatul într-un loc curat și

uscat.

4. În caz de nefuncționare, nu încercați să reparați aparatul de sine stătător, acest lucru poate duce la pericol de incendiu sau electrocutare.

Reciclarea corectă a acestui produs



Acest marcaj indică faptul că acest produs nu trebuie aruncat împreună cu alte deșeuri menajere în întreg teritoriul UE. Pentru a preveni posibilele daune aduse mediului sau sănătății umane prin eliminarea necontrolată a deșeurilor, reciclați-le în mod responsabil pentru a promova reutilizarea durabilă a resurselor materiale. Pentru a returna dispozitivul folosit, vă rugăm să utilizați sistemele de returnare și colectare sau contactați comerciantul de unde a fost achiziționat produsul.

Garanție și retur

Garanție comercială și de conformitate produsului este de 12 luni din momentul vânzării pentru utilizatorul persoana fizică sau juridică.

Data procurării se va indica în manualul dat, mai jos.

Garanția este valabilă cu respectarea condițiilor de utilizare enumerate în manualul dat.

Din obiectul garanției fac parte și documentele fiscale, precum factura fiscală sau bonul de casă, care sunt obligatoriu în a fi prezentate împreună cu produsul.

Garanția se pierde în următoarele cazuri:

Deteriorarea suprafețelor (pete, fisuri, rupturi, zgârieturi, urme de lovituri, modificări de natura mecano-fizică).

Defecțiuni și pagube datorate neatenției, neglijenței, greșeli de montare și de întreținere, păstrate în condiții improprii.

Doar viciile de fabricație fac obiectul garanției.

În evitarea oricăror divergențe și neînțelegeri, vânzătorul împreună cu cumpărătorul vor face controlul vizual al produsului, iar mai jos vor pune semnăturile.

Compania Hydrosystems ML SRL își declină orice responsabilitate în cazul nerespectării prezentelor instrucțiuni.

Termenul de reparație este de 5 - 15 zile calendaristice din momentul predării la service.

Data cumpărării:

conform bon achiziție

Ștampila vânzătorului

Nume

Prenume

și semnătura cumpărătorului

.....

.....

.....

FORMULAR PREDARE SERVICE

Data predării:

Defect reclamat:

.....
.....
.....

Reparații executate în perioada de garanție:

Prelungire termen de Garanție.....

Nr.	Data recepției	Data predării	Descriere defect	Înlocuire piese DA / NU	Reparații efectuate	Semnătura client
1						
2						
3						

Declarație de conformitate

Compania Hydrosystems ML SRL asigură, garantează și declară pe proprie răspundere că produsele menționate în prezentul certificat nu pun în pericol viața, sănătatea și securitatea muncii nu produc un impact negativ asupra mediului și sunt conforme cu agrementele tehnice eliberate producătorului de instituțiile autorizate.

Returul produsului se va efectua în baza documentelor fiscale, precum factura fiscală sau bonul de casă.

Returul se va efectua în următoarele condiții:

- produsul trebuie să fie funcțional și nu trebuie să prezinte urme de defecțiuni, deteriorări a suprafeței și alte defecte ce ar pune în dificultate funcționarea normală a produsului.
- ambalajul original nu trebuie să fie deteriorat, rupt sau zgâriat.

Contacte:

Oficiu / Depozit - Str. Orhei 100 (km. 17) com. Măgdăcești, r-nul Criuleni, Tel: +373 785 00 785

Service centru - Str. Orhei 100 (km. 17) com. Măgdăcești, r-nul Criuleni. Tel: +373 785 00 785

e-mail - contact@hola.md

site: www.hola.md